

Digitalisierung Herausforderung und Chance für die Soziale Arbeit



AWO Bezirksverband Potsdam e.V.

Beratung des LASV mit den Verbänden von Menschen
mit Behinderung und den Sozialverbänden

- großer regionaler Mitgliederverband der Arbeiterwohlfahrt im Land Brandenburg
- vertritt die sozialpolitischen Interessen der Bürgerinnen und Bürger.
- Ziel ist es, diesen und allen Menschen ein selbstbestimmtes Leben und die Teilhabe an der Gemeinschaft zu ermöglichen
- 3.000 Mitglieder 25 Ortsvereinen und zwei Kreisverbänden organisiert.
- 2.070 Beschäftigten und über 400 Ehrenamtliche in über 100 soziale Einrichtungen und Beratungsstellen.
- Tochtergesellschaften:
 - AWO Kinder- und Jugendhilfe.
 - AWO Seniorenzentren Brandenburg
 - AWO Betreuungsdienste
 - AWO Socialmanagement

Zur Person: Stefan-A. Hoffmann



- Jahrgang 1961, geboren als Digital Native.
- Krankenpfleger, Social-Media-Manager (FH Köln), zert. Online-Berater
- QM-Prozesse im Pflegebereich, EDV in der Pflege, Fortbildungsmanagement in einer Klinik für Herz- und Gefäßerkrankungen.
- Online- Pflege- und Seniorenberatung beim AWO Bundesverband, Aufbau einer Online-Beratungsplattform
- Online-Beratung beim AWO Bundesverband
- Online-Kommunikation für die AWO
- Antrag für die AWO-Buko 2016 „Digitaler Wandel“
- Seit 2018 Stabsstelle Digitalisierung beim AWO BV Potsdam
- Mitglied bei AWO, D-64, BVCM
- In allen wichtigen Digitalen Netzwerken zu finden.

- **Digitalisierung:**
Veränderungen von Prozessen, Objekten, Ereignissen bei der Nutzung digitaler Geräte.
- **Digitaler Wandel:**
Veränderungsprozesse in der **Gesellschaft** durch die Digitalisierung
- **Digitale Transformation:**
Veränderungsprozesse in Unternehmen und Organisationen durch den Digitalen Wandel.

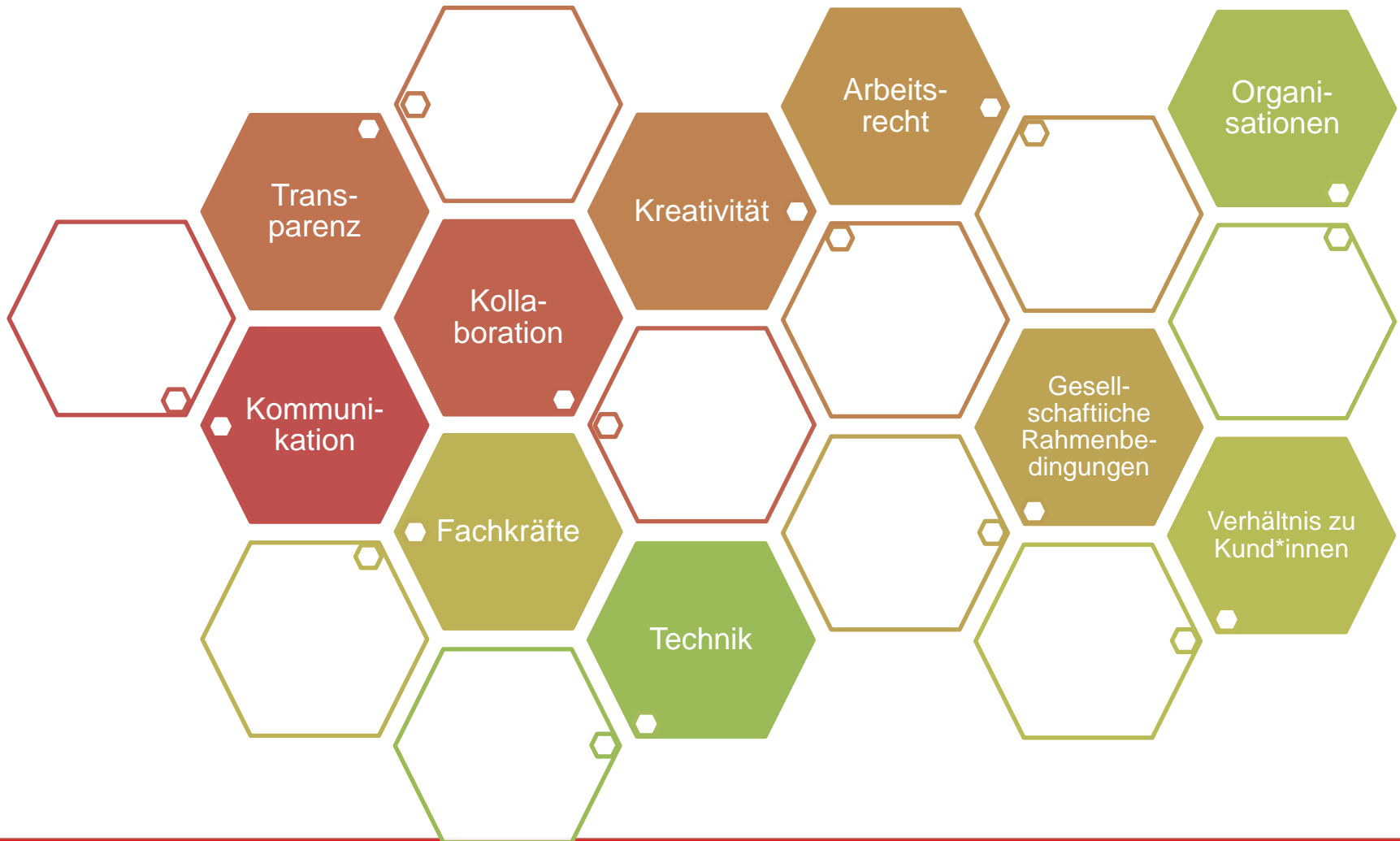
„Digitalisierung“



DIGITALE TRANSFORMATION

DIGITALE TECHNIK

Vielfältige Veränderungsprozesse

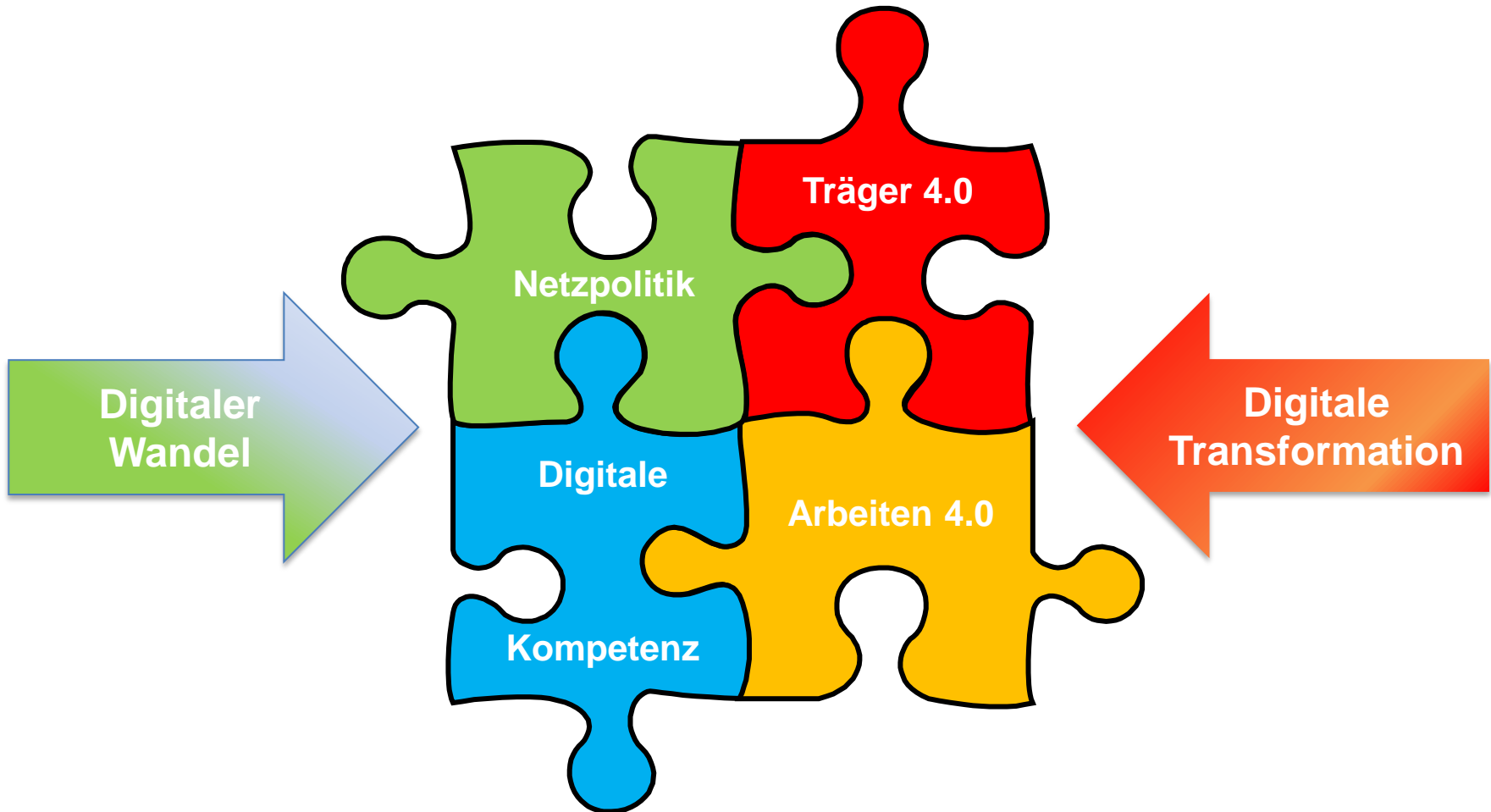


**Digital denken, arbeiten,
leben ist immer partizipativ
und findet auf Augenhöhe
statt.**

Fragen für die Soziale Arbeit

- **Innenwirkung (Transformation):**
 - Wie wollen wir in Zukunft in der Sozialen Arbeit miteinander arbeiten und uns weiterentwickeln?
 - Wie können sich Träger, Verbände und Einrichtungen weiterentwickeln?
- **Außenwirkung (Reaktion auf den Wandel):**
 - Welche Chancen / Herausforderungen bestehen für unsere Zielgruppen und Arbeitsfelder?
 - Wie können Verbände / Träger den gesellschaftspolitischen Diskurs zur Digitalisierung begleiten?

Vier Arbeitsschwerpunkte

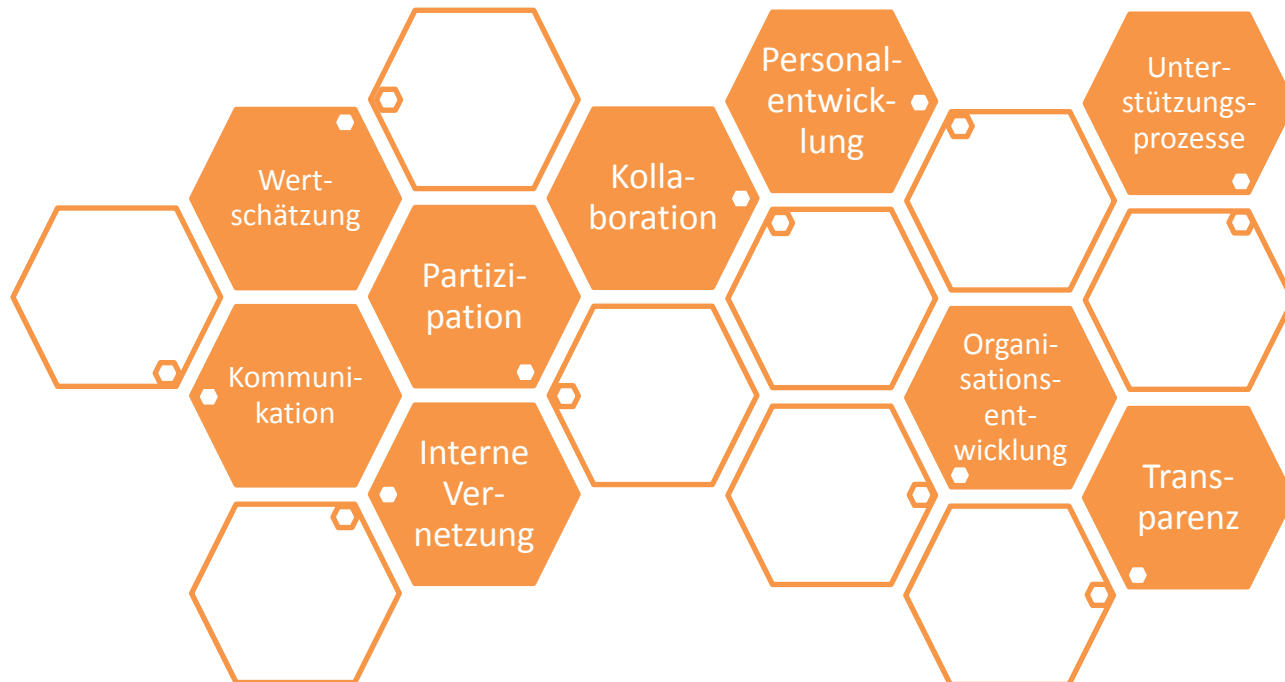


Herausforderungen & Chancen in der Sozialen Arbeit



Wie wollen wir in Zukunft in der Sozialen Arbeit miteinander arbeiten und uns weiterentwickeln?

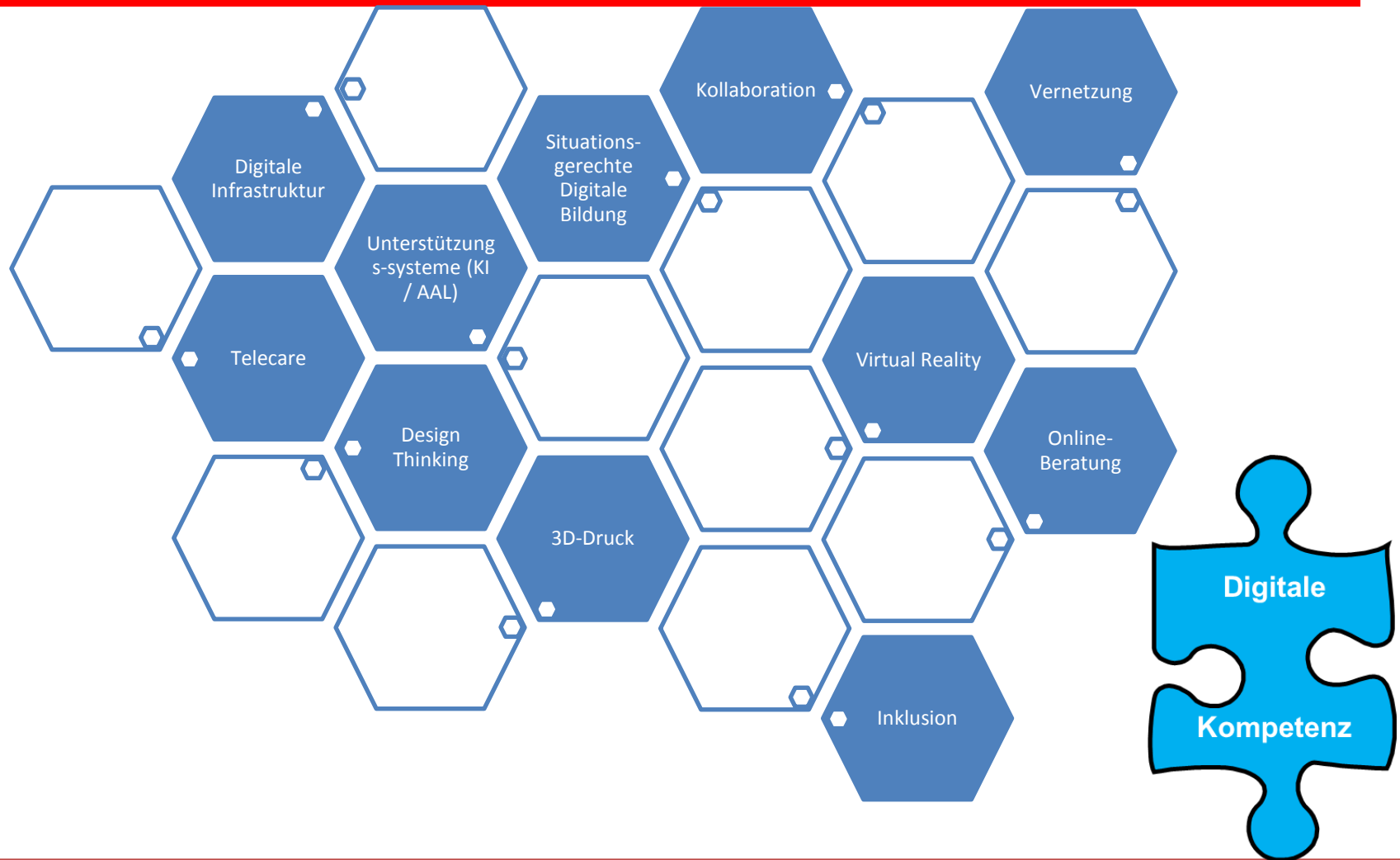
Vernetztes Arbeiten = gegenseitig stärken



Wie können sich Träger, Verbände und Einrichtungen weiterentwickeln?



Welche Chancen / Herausforderungen bestehen für unsere Zielgruppen und Arbeitsfelder?



Wie können Verbände / Träger den gesellschaftspolitischen Diskurs zur Digitalisierung begleiten?



Beispiele in der Behindertenhilfe



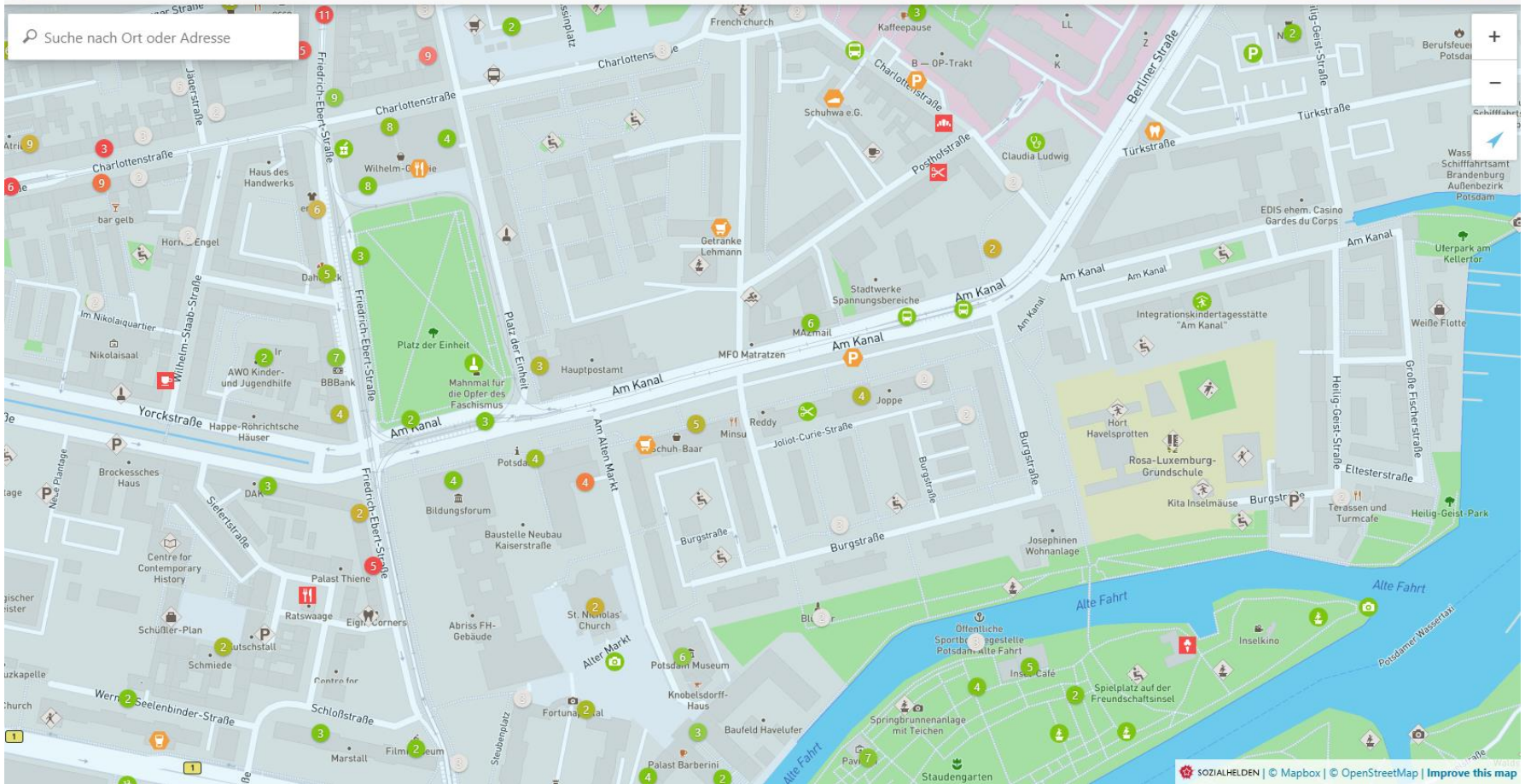
Beispiele in der Behindertenhilfe



Beispiele in der Behindertenhilfe

wheelmap.org Finde rollstuhlgerechte Orte.

Reiseführer News Mitmachen Kontakt Presse FAQ Impressum [Neuen Ort hinzufügen](#)



Beispiele in der Behindertenhilfe



Beispiele in der Behindertenhilfe



„Erfolgreich Digitalisierung gestalten,
ist Kopf, Herz und Technik
miteinander zu verbinden und in
Beziehung zu gehen.“

BRITTA REDMANN